



**проектирование, изготовление, поставка, монтаж
блочно-модульных зданий и вахтовых поселков**

svarog-modul.ru

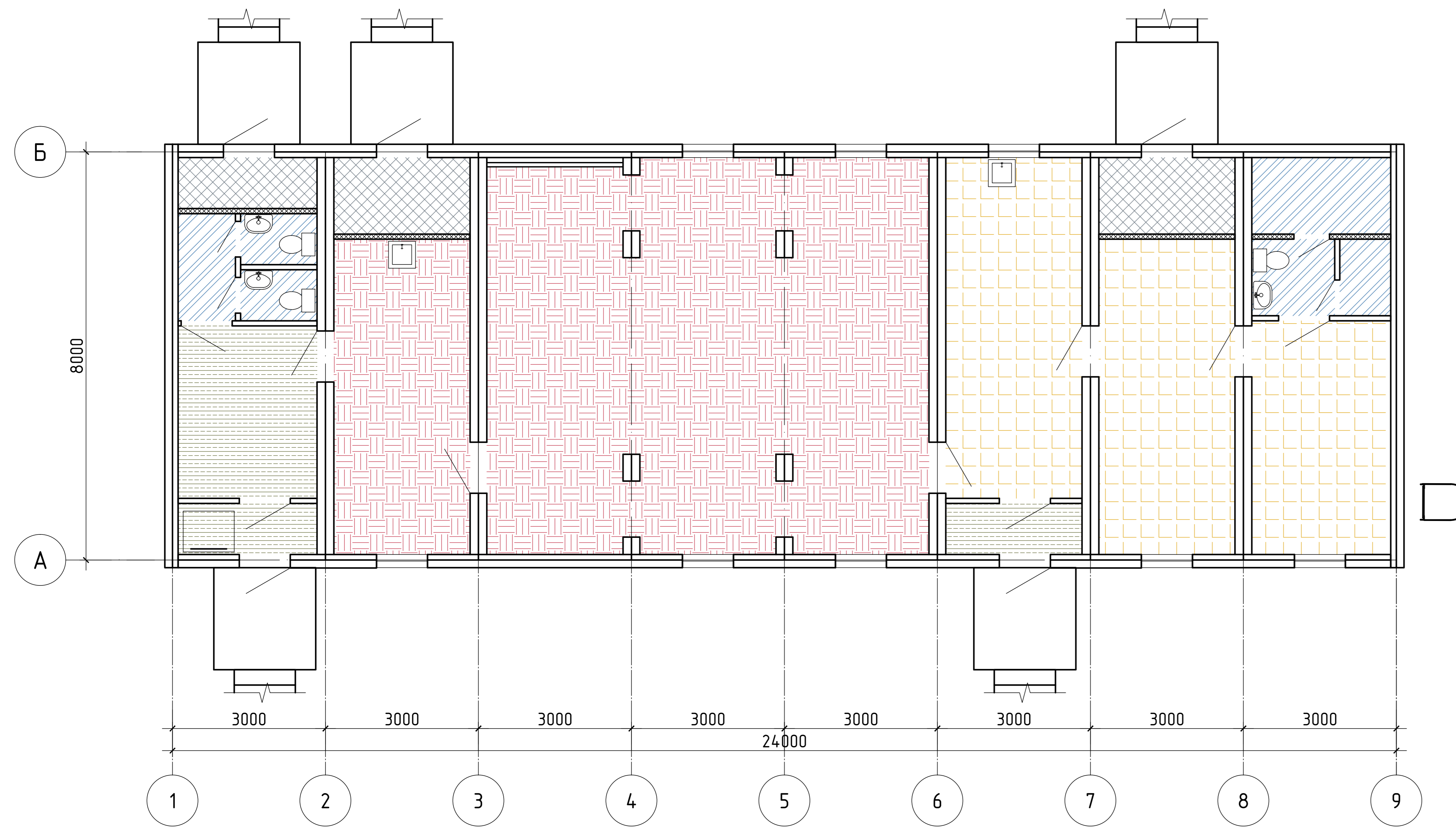
2023

Административно-бытовой корпус повышенной комфортности

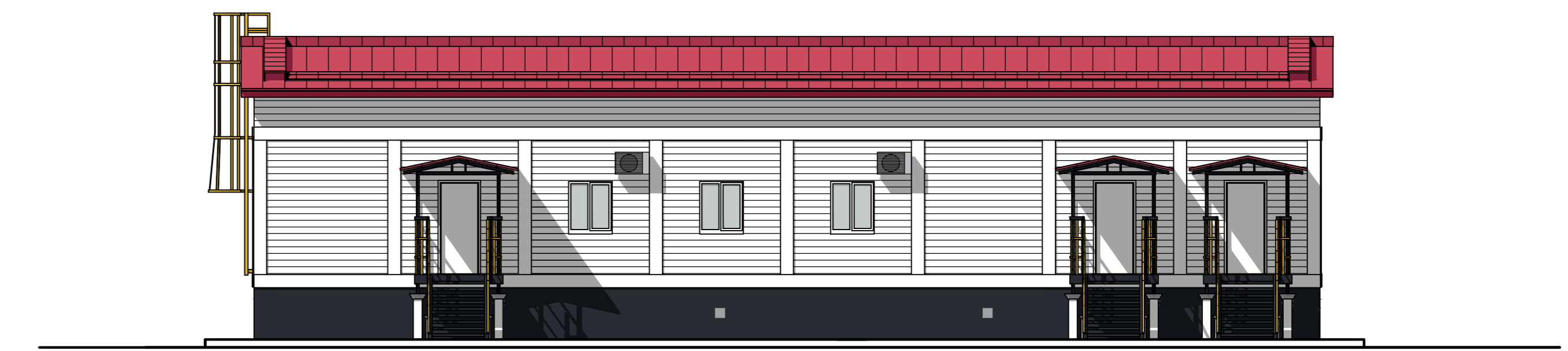
Фасад 1 - 9



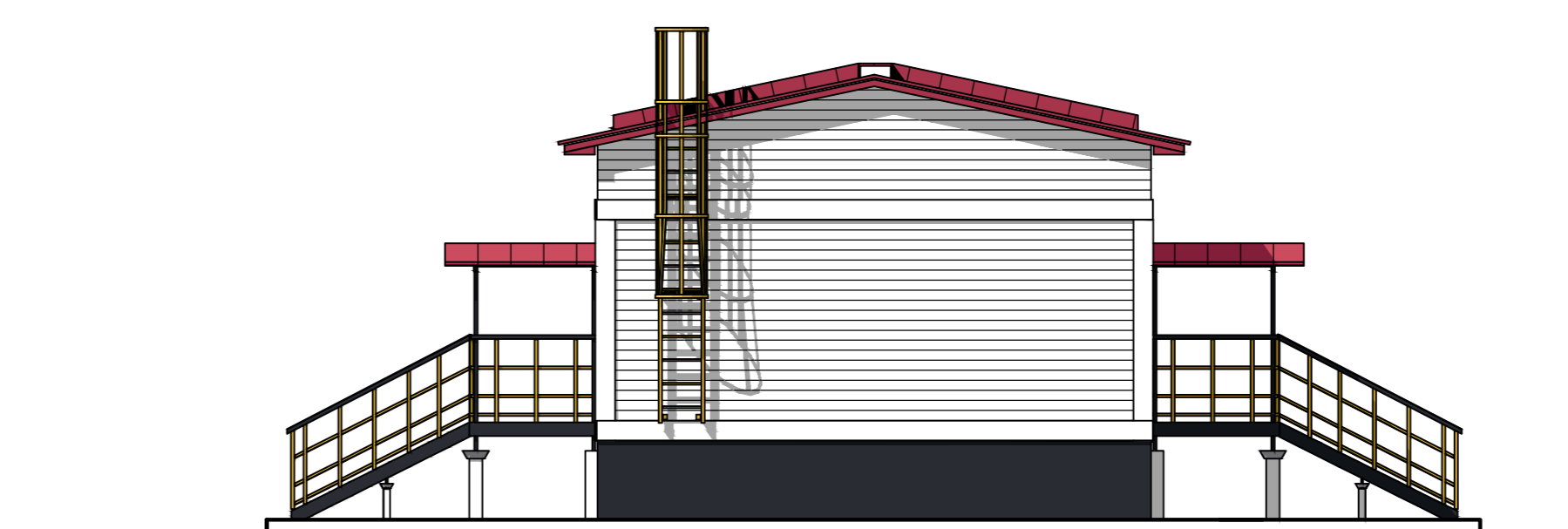
План первого этажа



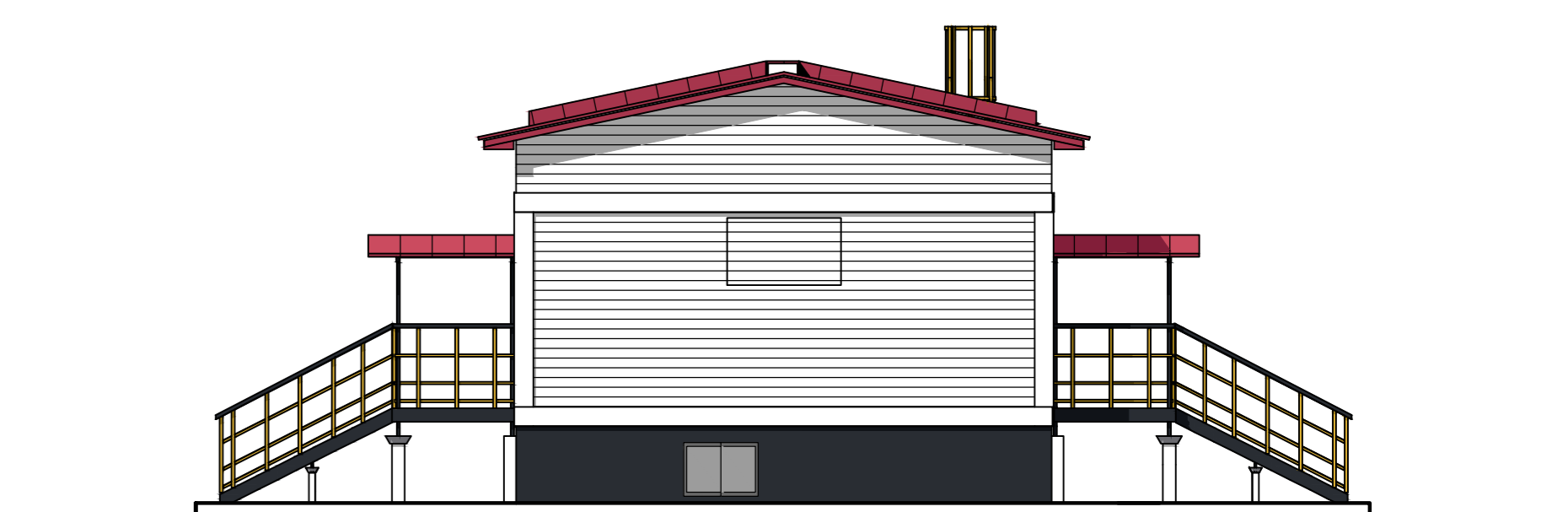
Фасад 9 - 1



Фасад А - Б

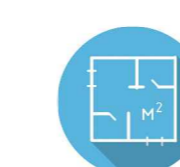


Фасад Б - А



Основные характеристики

Здание административно-бытового корпуса выполнено в одноэтажном исполнении, шириной в осях 8,0 м и длиной 24,0 м, простое в плане.
 Класс функциональной пожарной опасности - Ф4.3
 Класс конструктивной пожарной опасности - С1
 Уровень ответственности - нормальный;
 Степень огнестойкости - IV



Функциональное зонирование

- Жилые комнаты
- Помещения общественного назначения
- Пути коммуникации
- Санитарно-бытовые помещения
- Технические помещения



Технико-экономические показатели

- Характеристики района строительства:
- климатический район строительства - IБ;
 - расчетная снеговая нагрузка, IV снеговой район - 240 кгс/м²;
 - расчетная температура наружного воздуха - минус 53°С;
 - продолжительность периода со средней суточной температурой воздуха ≤ 10°С - 308сут;
 - средняя температура воздуха за отопительный период - минус 19,8°С;
 - нормативная ветровая нагрузка IV ветровой район - 48 кгс/м²



Конструктивная система - "Контур" - монтируется из отдельных блоков на месте эксплуатации

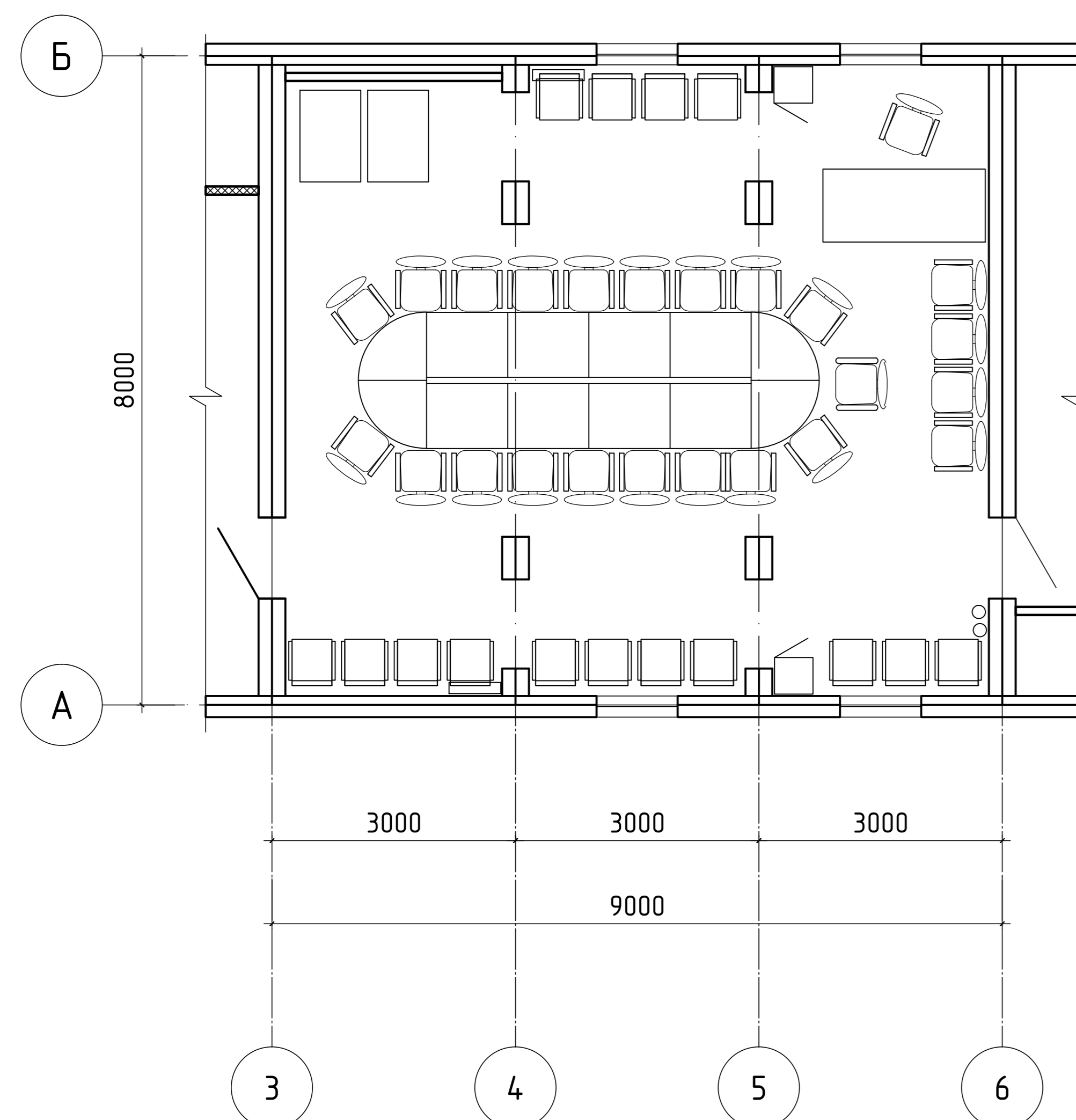


Вместимость - 40 чел.
 Площадь застройки - 222м²
 Общая площадь - 185м²
 Строительный объем - 1052м³
 Габаритные размеры блоков (дхшхв), мм: 3000х8000х3395
 Высота помещения - 2,8м
 Высота в коридоре до подвесного потолка - 2,5м










Технологическое оборудование

Конференц-зал
 Площадь кабинета - 66,3м²
 Оборудование: стол письменный
 кресло офисное
 кресло руководителя
 стол для переговоров
 стеллаж для документов



Инженерное оборудование здания

Проектом предусмотрены следующие инженерные сети:

-  - отопление:
электрическое,
отопительные приборы - электрические конвекторы
-  - вентиляция и кондиционирование:
естественная приточная
принудительная приточная
принудительная вытяжная
сплит-системы
-  - автоматизация вентиляции:
управление противопожарных клапанов
управление кондиционированием
управление приточной и вытяжной вентиляцией
-  - водопровод и канализация:
хозяйственно-питьевой водопровод
горячее водоснабжение от водонагревателей
хозяйственно-бытовая канализация
-  - электроосвещение:
рабочее
наружное
эвакуационное
ремонтное
-  - силовое электрооборудование:
бытовые электроприборы
технологическое оборудование
-  - пожарная сигнализация и система оповещения о пожаре:
адресно-аналоговая система пожарной сигнализации
свето-звучное оповещение

