



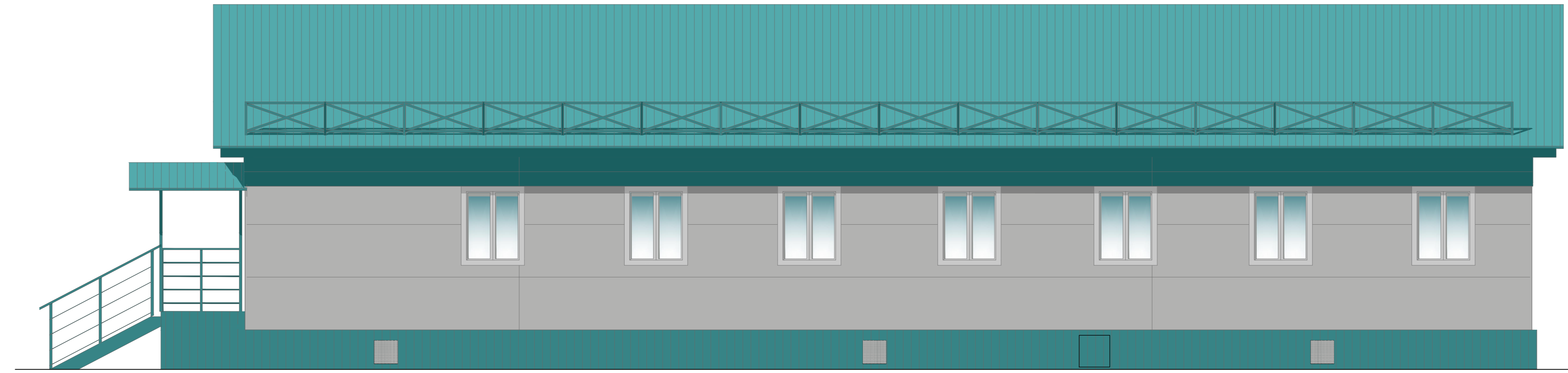
**проектирование, изготовление, поставка, монтаж
блочно-модульных зданий и вахтовых поселков**

svarog-modul.ru

2023

Офис Заказчика на промышленной площадке

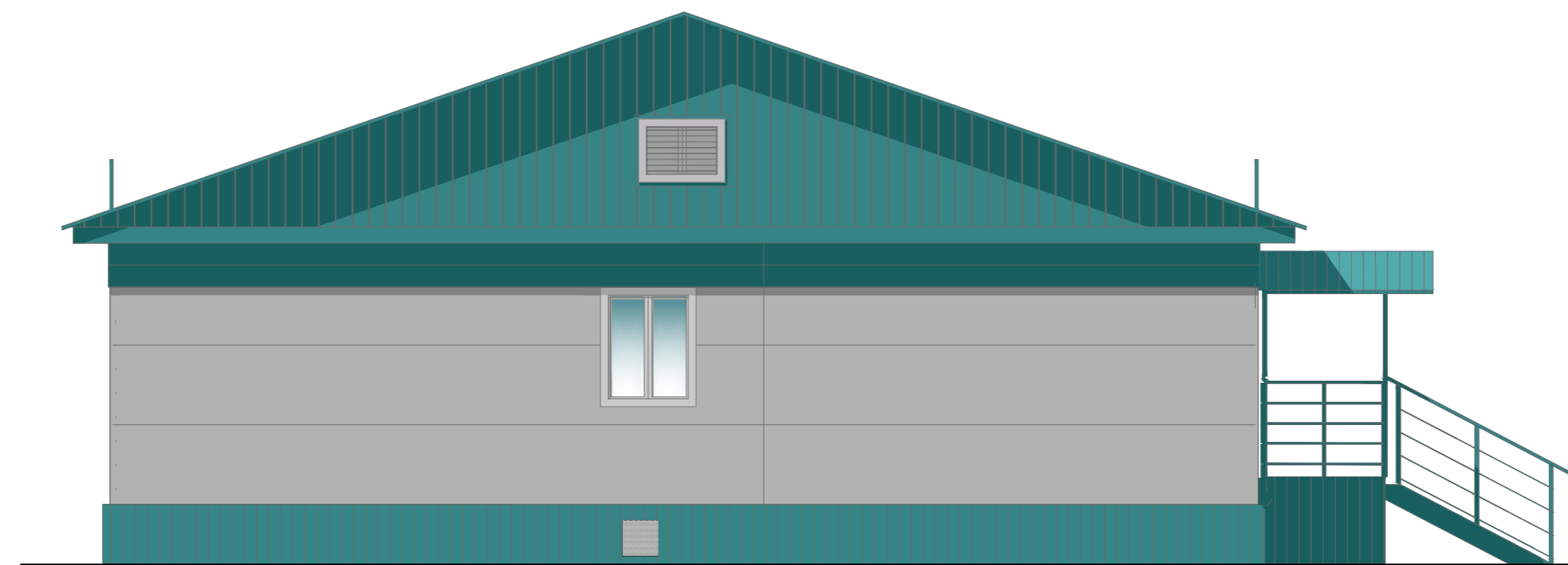
Фасад 1-9



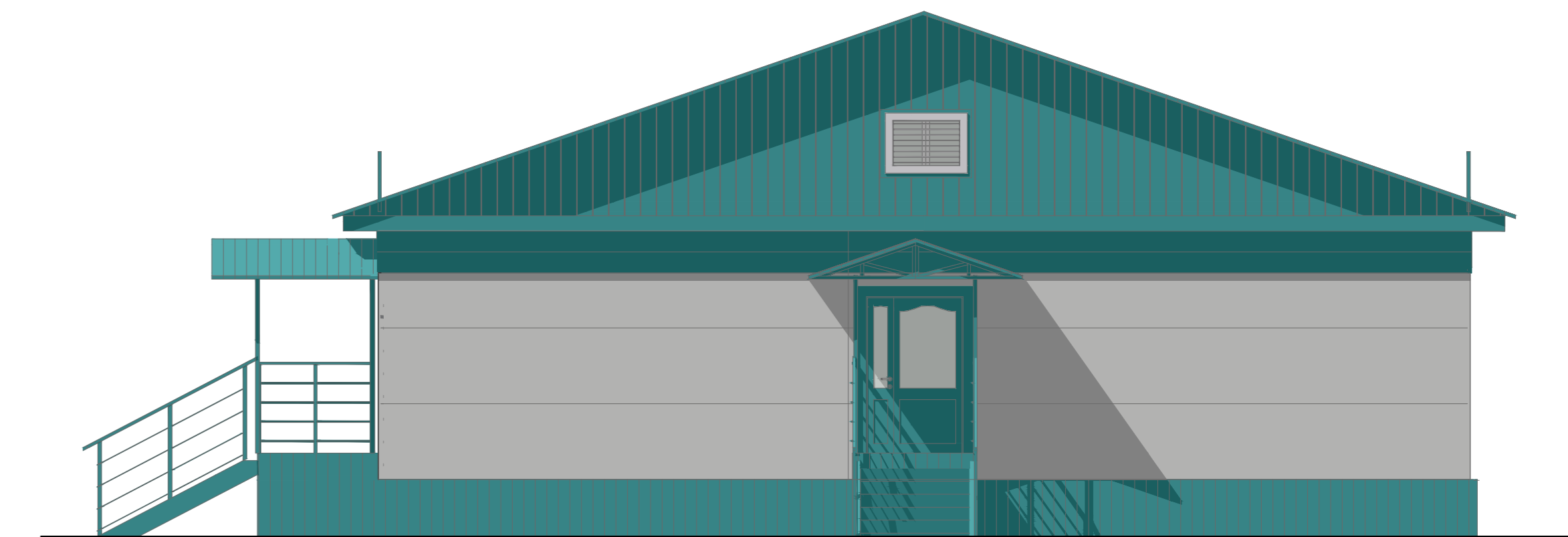
Фасад 9-1



Фасад А-В



Фасад В-А



План на отм. 0,000



Основные характеристики

Здание офиса выполнено в одноэтажном исполнении, шириной в осях 14,0 м и длиной 24,0 м, простое в плане.
 Класс функциональной пожарной опасности - Ф 4.3
 Класс конструктивной пожарной опасности - С1
 Уровень ответственности - нормальный
 Степень огнестойкости - III



Функциональное зонирование

- Помещения общественного назначения
- Пути коммуникации
- Санитарно-бытовые помещения
- Технические помещения



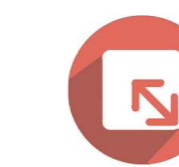
Технико-экономические показатели

Характеристики района строительства:

- климатический район строительства - IV,
- расчетная снеговая нагрузка, IV снеговой район - 240 кгс/м²,
- расчетная температура наружного воздуха - минус 39°С,
- нормативная ветровая нагрузка III ветровой район - 30 кгс/м²
- сейсмичность - 6 баллов



Конструктивная система - "БКС" - монтируется из отдельных панелей и стоек на месте эксплуатации

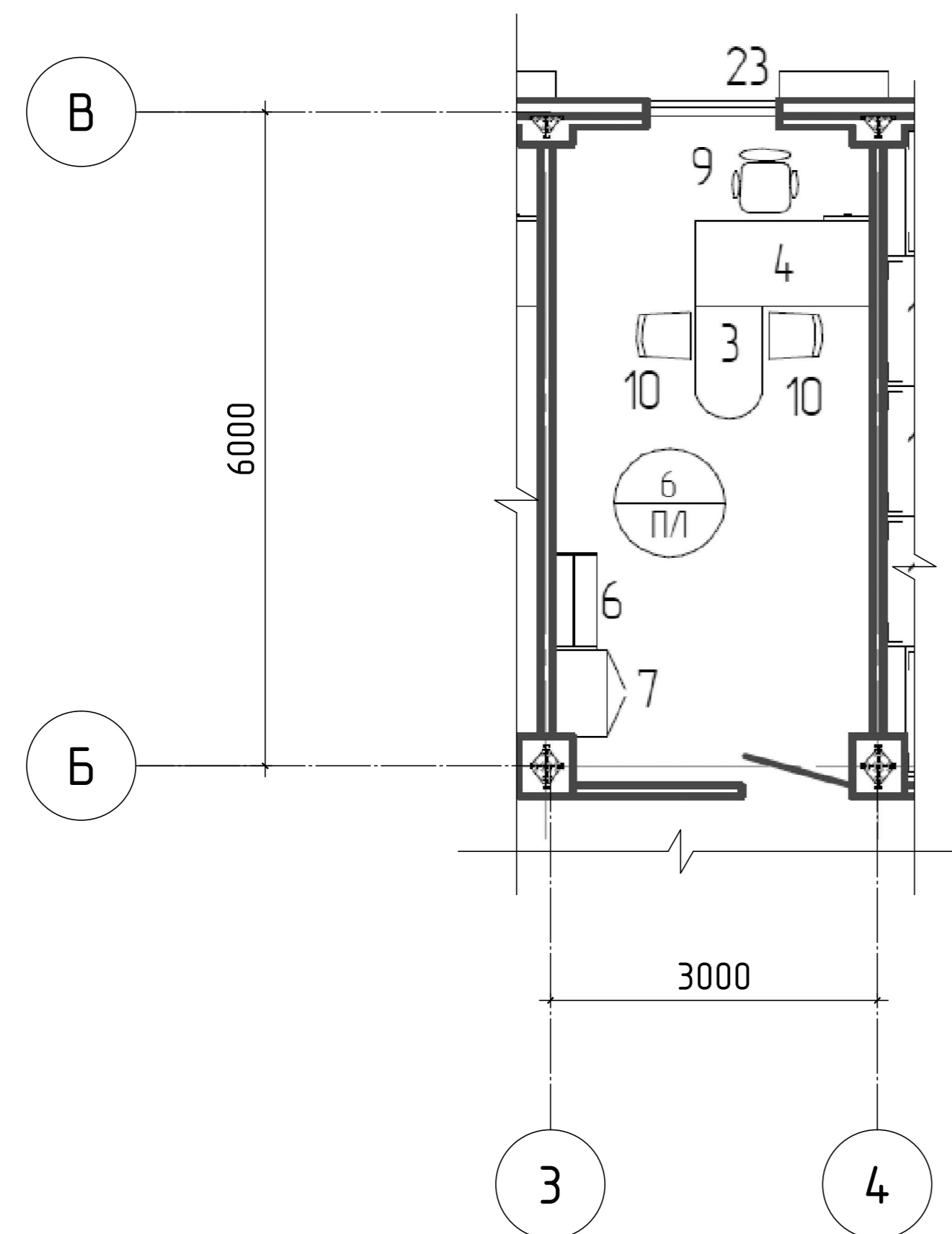


Площадь застройки - 356м²
 Общая площадь - 312м²
 Строительный объем - 888м³
 Высота этажа - 3,0м
 Высота помещения - 2,7м
 Высота в коридоре до подвесного потолка - 2,3м
 Ширина коридора - 2,0м



Технологическое оборудование

Кабинет руководителя
 Площадь жилой ячейки - 17,4м²
 Оборудование: стол руководителя
 кресло руководителя
 стул офисный
 шкаф для документов
 шкаф для одежды



Инженерное оборудование здания

Проектом предусмотрены следующие инженерные сети:



- отопление:
 электрическое, отопительные приборы - электрические конвекторы



- вентиляция и кондиционирование:
 естественная приточная
 принудительная приточная
 принудительная вытяжная
 мульти сплит-системы



- автоматизация вентиляции:
 управление противопожарных клапанов,
 управление приточной и вытяжной вентиляцией
 управление кондиционированием



- водопровод и канализация:
 холодное водоснабжение от накопительной емкости (В1)
 горячее водоснабжение (Т3) от водонагревателей
 хозяйственно-бытовая канализация (К1)



- электроосвещение:
 рабочее
 эвакуационное
 резервное
 ремонтное



- силовое электрооборудование:
 бытовые электроприборы
 сантехническое оборудование
 технологическое оборудование



- система видеонаблюдения:
 внутренняя цифровая цветная телевизионная система наблюдения



- охранная сигнализация
 двухуровневая установка



- пожарная сигнализация и система оповещения о пожаре:
 адресно-аналоговая система пожарной сигнализации
 свето-звучное и речевое оповещение



- структурированная кабельная система:
 телефонная сеть
 локально-вычислительная сеть и Ethernet



- система контроля и управления доступом:
 система электронных пропусков



- внутренняя телевизионная сеть
 кабельное и спутниковое телевидение