



**проектирование, изготовление, поставка, монтаж
блочно-модульных зданий и вахтовых поселков**

svarog-modul.ru

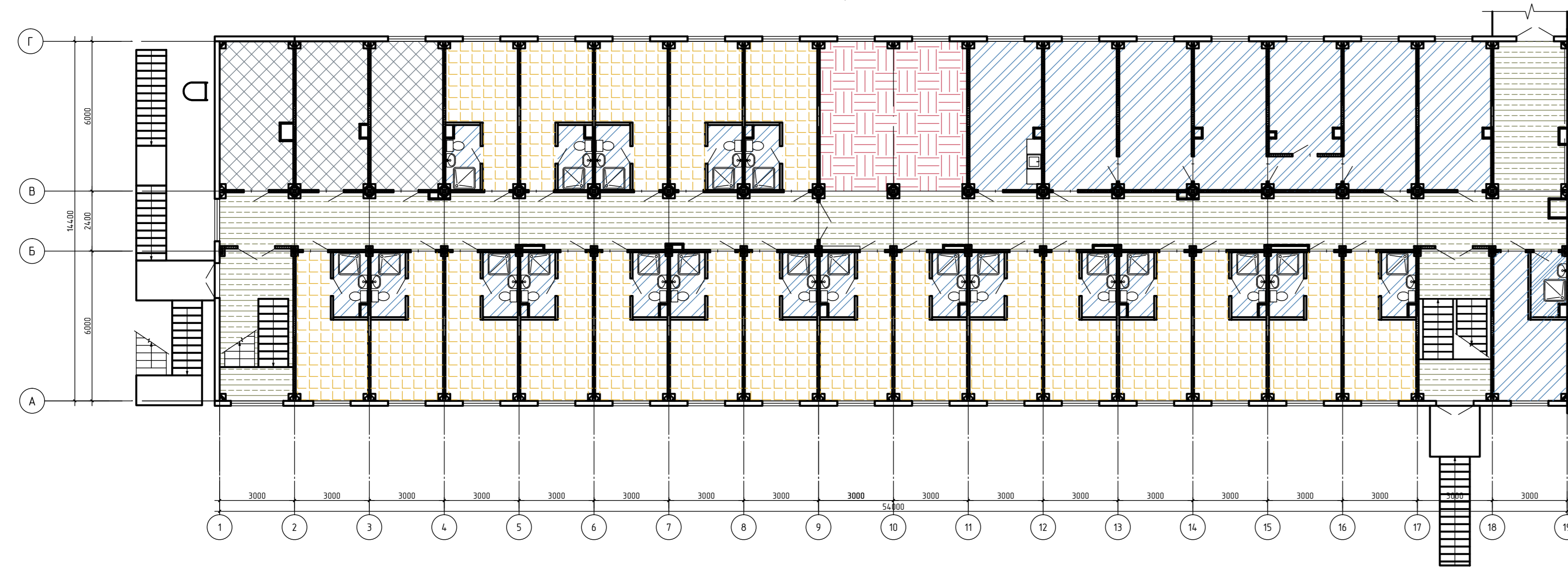
2023

Общежитие. Корпус 2.

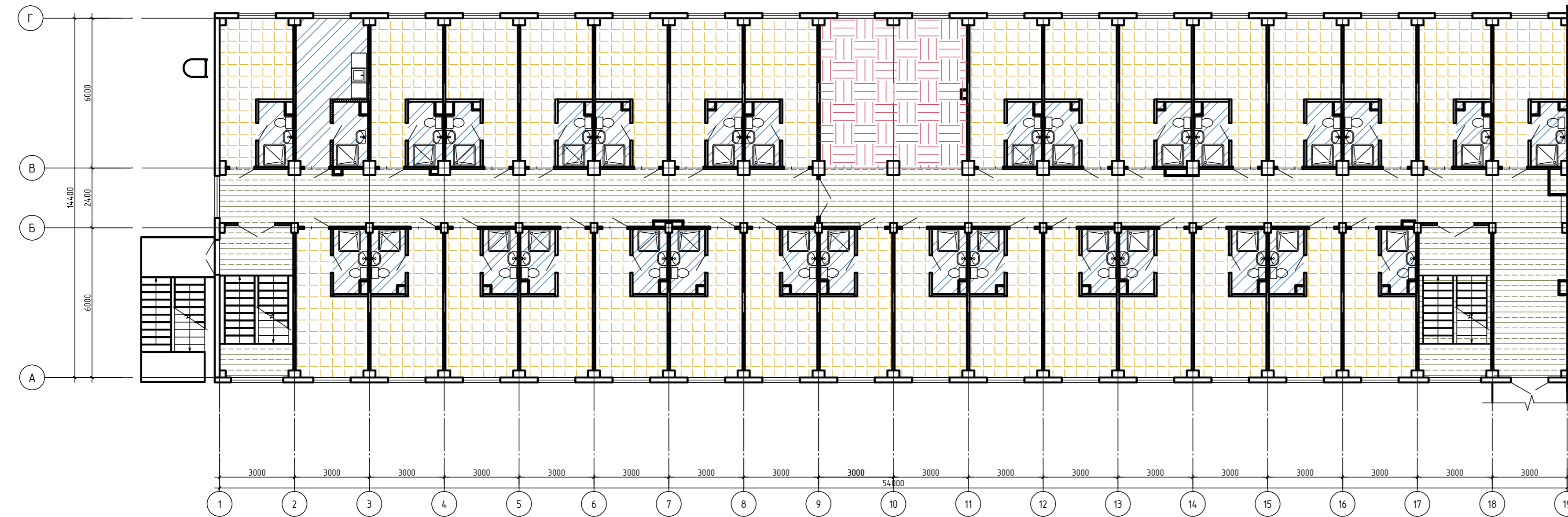
Фасад 1 - 19



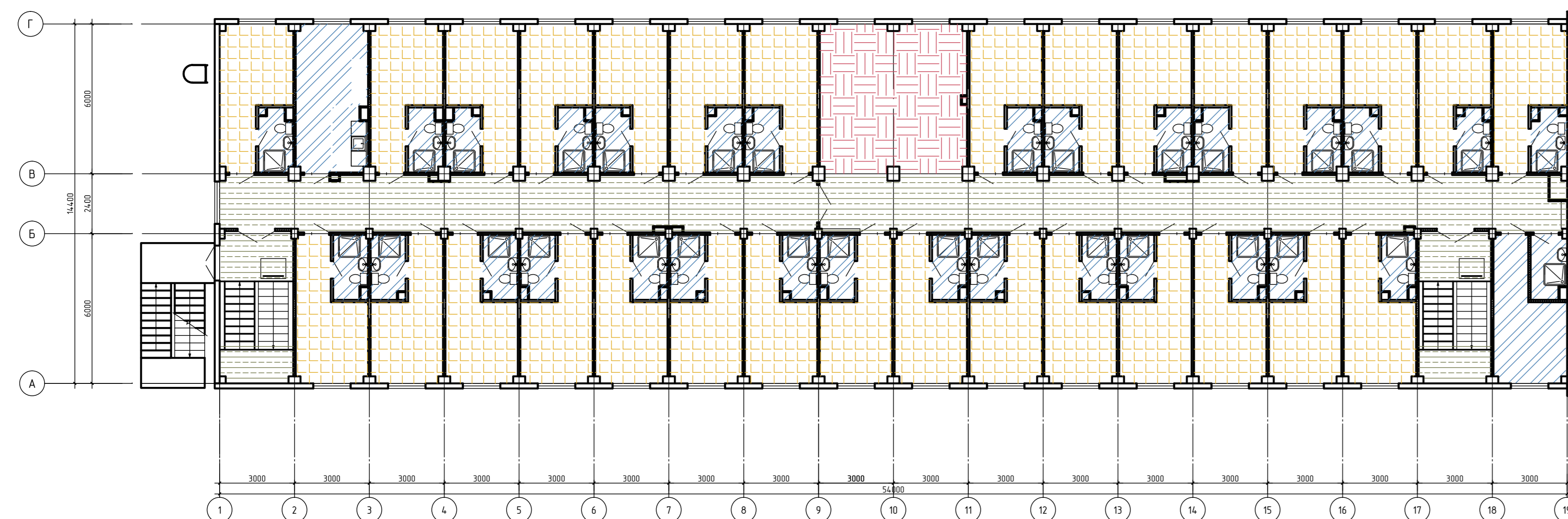
План первого этажа



План второго этажа



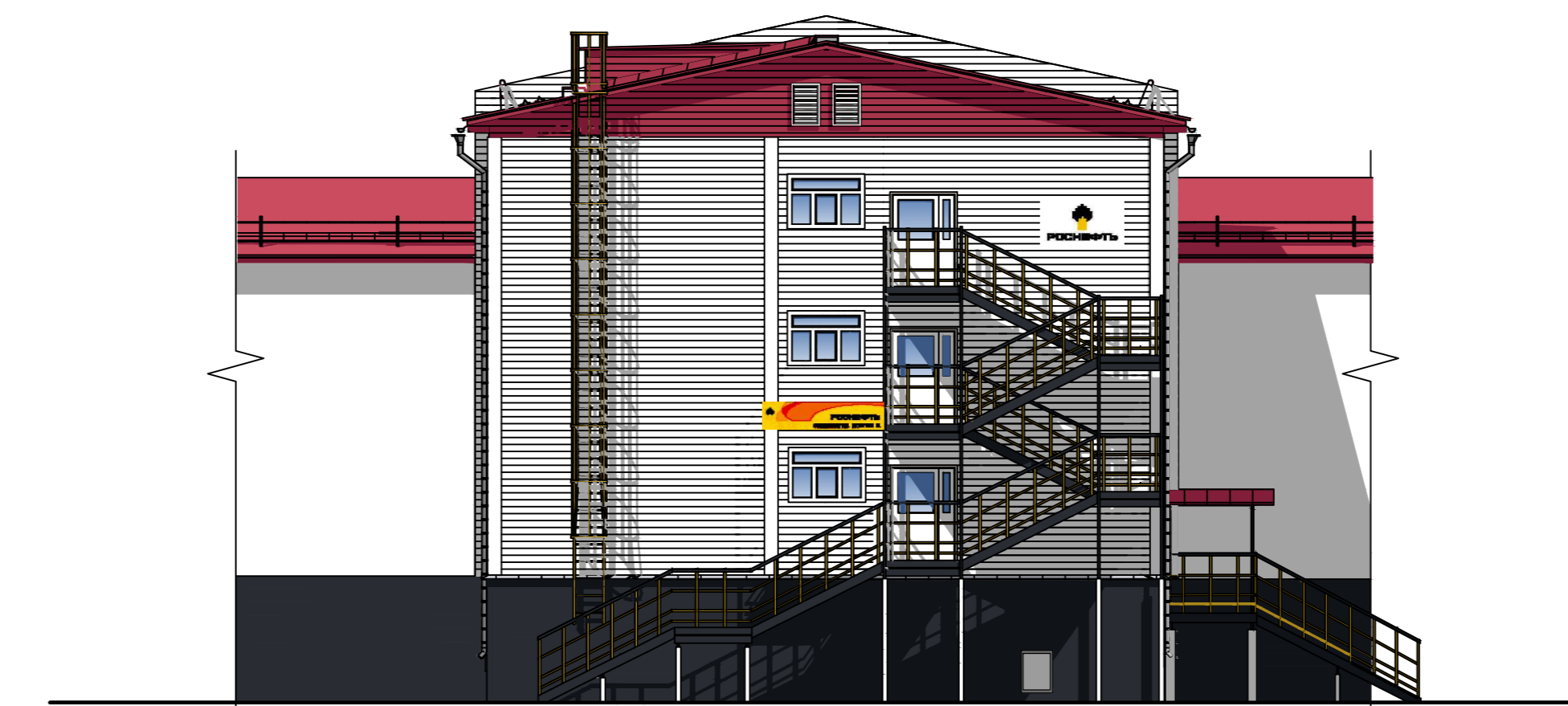
План третьего этажа



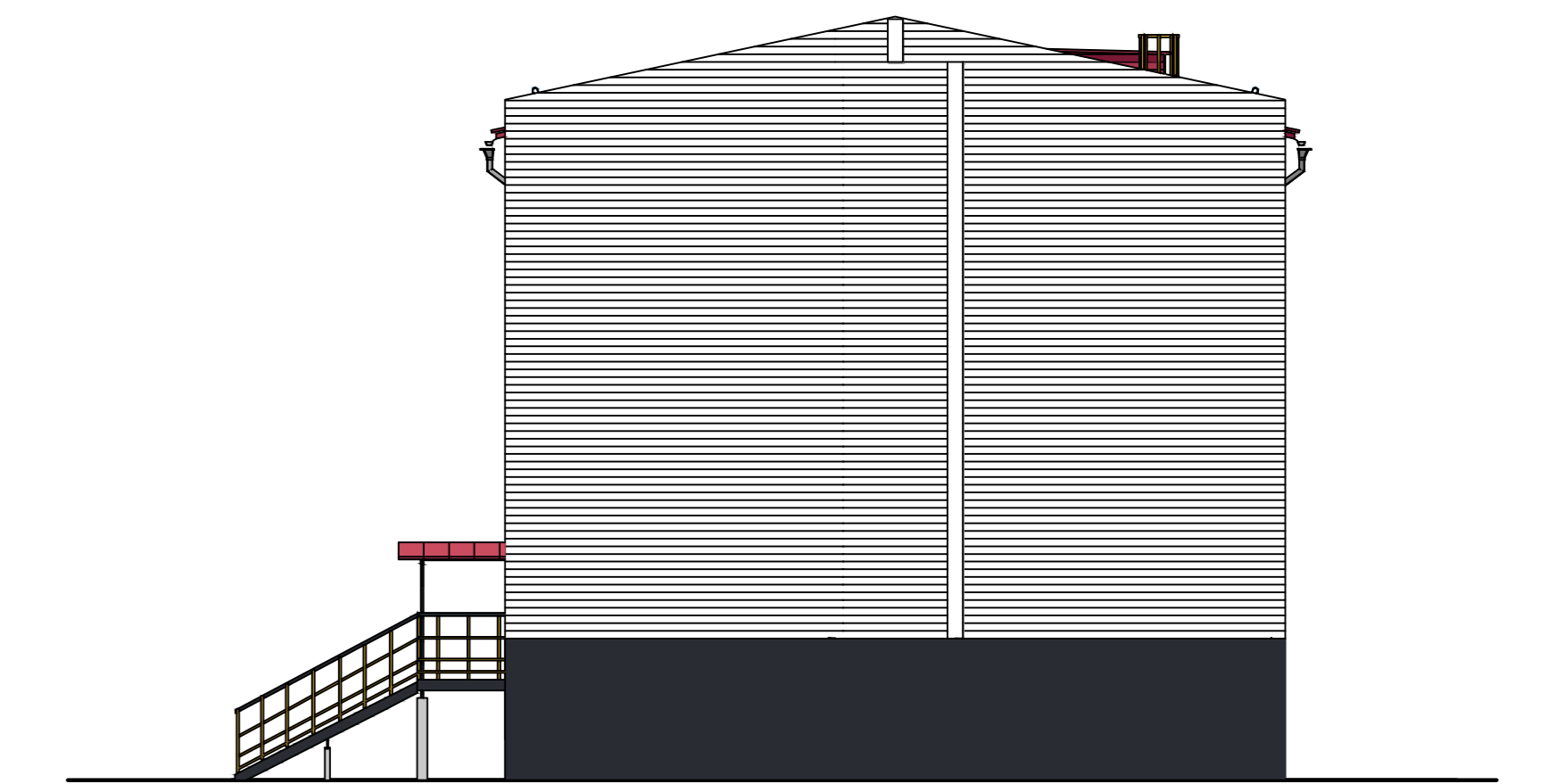
Фасад 19 - 1



Фасад Г - А

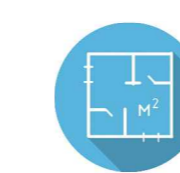


Фасад А - Г



Основные характеристики

Здание общежития выполнено в трехэтажном исполнении, шириной в осях 14,4 м и длиной 54,0 м, простое в плане.
 Класс функциональной пожарной опасности - Ф1.2
 Класс конструктивной пожарной опасности - С1
 Уровень ответственности - нормальный
 Степень огнестойкости - III



Функциональное зонирование

- Жилые комнаты
- Помещения общественного назначения
- Пути коммуникации
- Санитарно-бытовые помещения
- Технические помещения



Технико-экономические показатели



- Характеристики района строительства:
- климатический район строительства - IД;
 - расчетная снеговая нагрузка, VI снеговой район - 300 кгс/м²;
 - расчетная температура наружного воздуха - минус 47°С;
 - продолжительность периода со средней суточной температурой воздуха ≤ 10°С - 292сут;
 - средняя температура воздуха за отопительный период - минус 16,7°С;
 - нормативная ветровая нагрузка IV ветровой район - 48 кгс/м²



Конструктивная система - "БКС" - монтируется из отдельных панелей и стоек на месте эксплуатации



- Вместимость - 160 чел.
- Площадь застройки - 835м²
- Общая площадь - 2187м²
- Строительный объем - 8827м³
- Высота этажа - 3,0м
- Высота помещения - 2,8м
- Высота в коридоре до подвесного потолка - 2,3м
- Ширина коридора - 2,3м

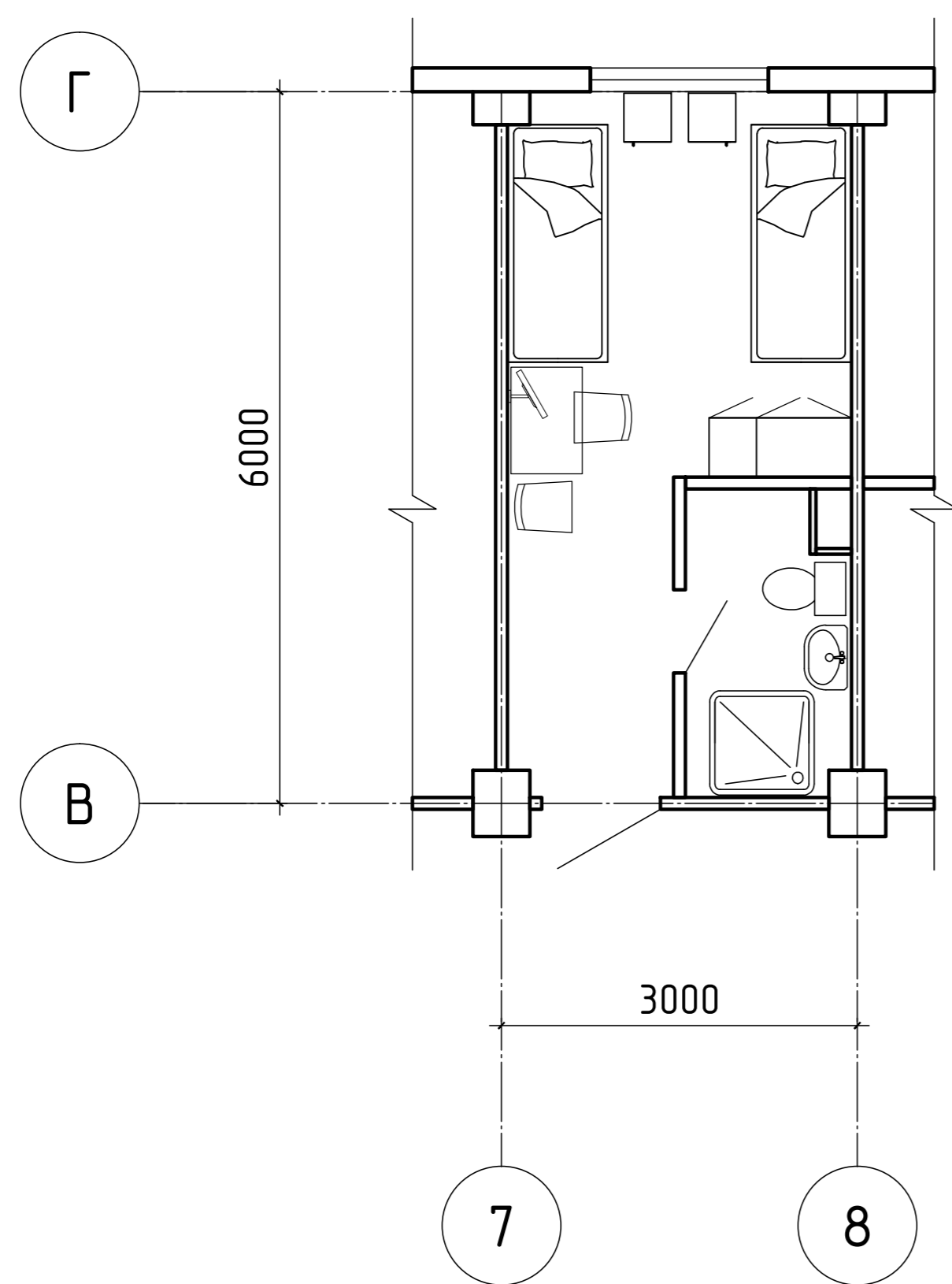


Технологическое оборудование

Жилая ячейка на 2 человек

Площадь жилой ячейки - 16,8м²

Оборудование: кровать
тумбочка прикроватная
шкаф для одежды
стол письменный
стул
телевизор
санузел с душевой кабиной



Инженерное оборудование здания

Проектом предусмотрены следующие инженерные сети:



- отопление:
водяное, однотрубная система с нижней разводкой магистралей
отопительные приборы - радиаторы



- вентиляция:
естественная приточная
принудительная приточная
принудительная вытяжная



- автоматизация отопления
автоматическое погодозависимое регулирование температуры



- автоматизация вентиляции:
управление противопожарных клапанов,
управление приточной и вытяжной вентиляцией



- водопровод и канализация:
хозяйственно-питьевой водопровод
горячее водоснабжение от ИТП
циркуляционный трубопровод горячей воды
противопожарный водопровод
хозяйственно-бытовая канализация
производственная канализация



- электроосвещение:
рабочее
эвакуационное
ремонтное



- силовое электрооборудование:
бытовые электроприборы
сантехническое оборудование
технологическое оборудование



- охранная сигнализация:
двухрубежная установка



- пожарная сигнализация и система оповещения о пожаре:
адресно-аналоговая система пожарной сигнализации
свето-звуковое оповещение



- структурированная кабельная система:
телефонная сеть
локально-вычислительная сеть и Ethernet



- внутренняя телевизионная сеть
кабельное и спутниковое телевидение