



**проектирование, изготовление, поставка, монтаж  
блочно-модульных зданий и вахтовых поселков**

[svarog-modul.ru](http://svarog-modul.ru)

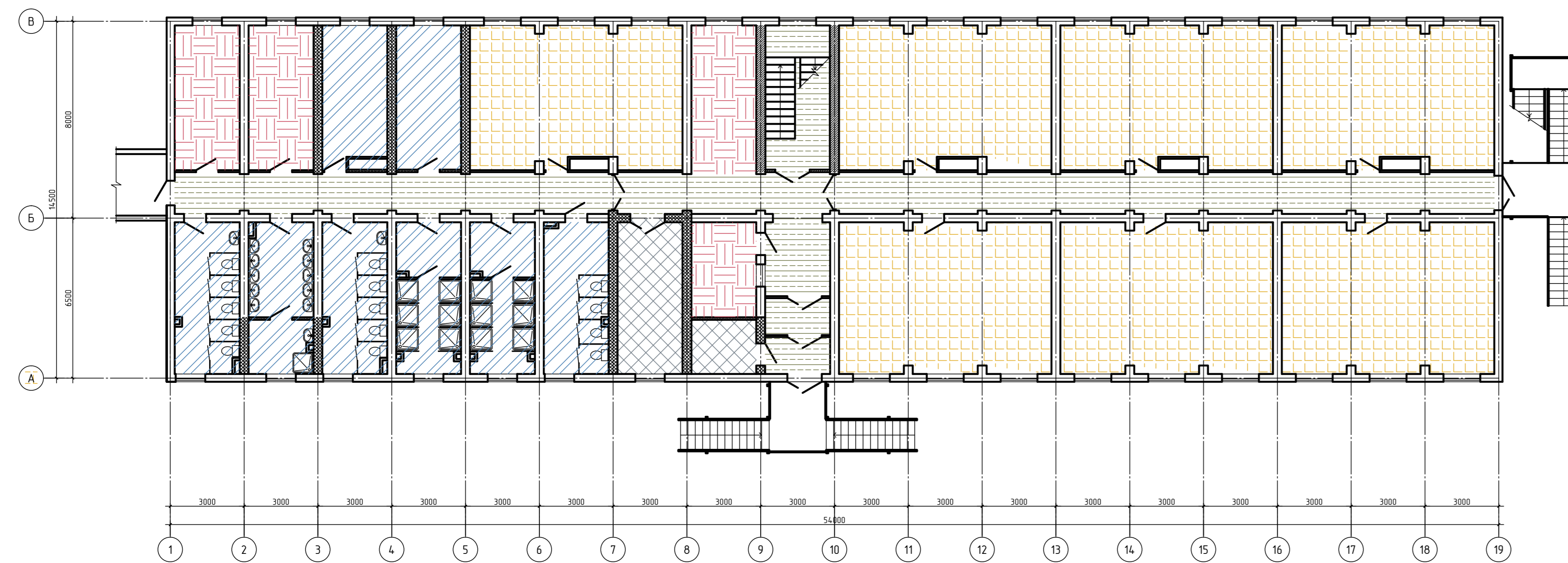
2023

# Общездание для рабочих на 200/с возможностью временного увеличения наполняемости до 300 мест

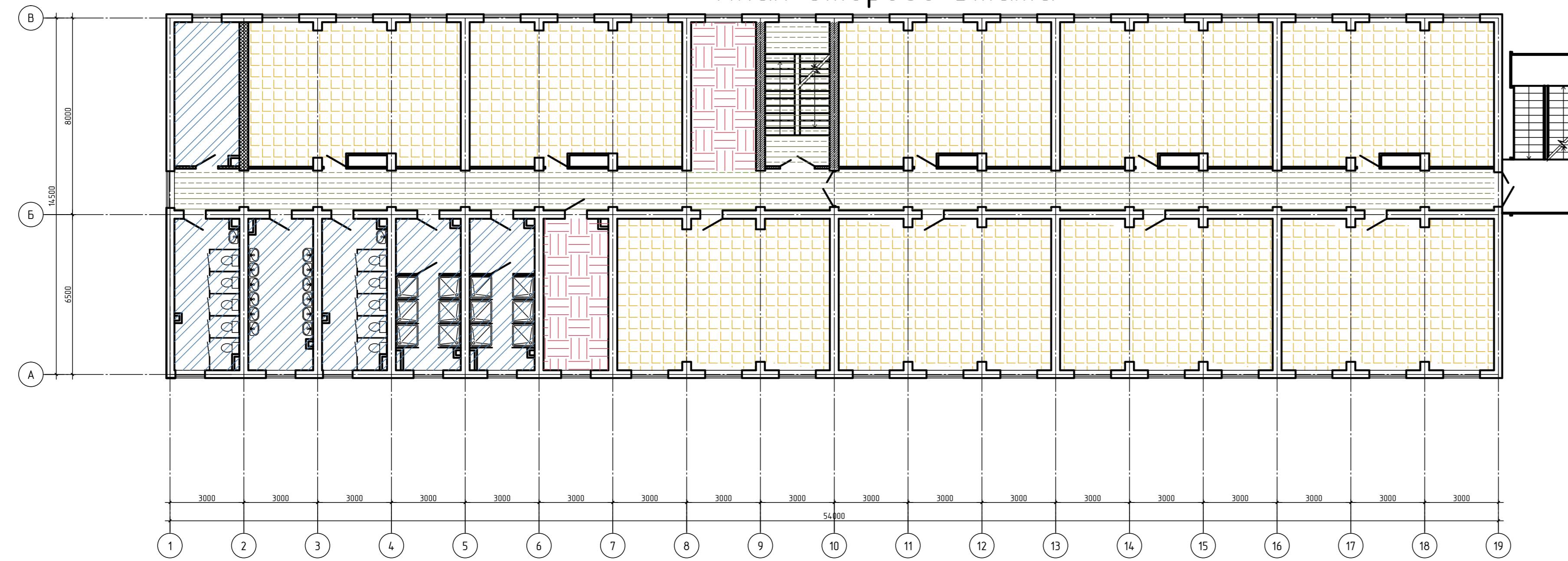
Фасад в осях 1 - 19



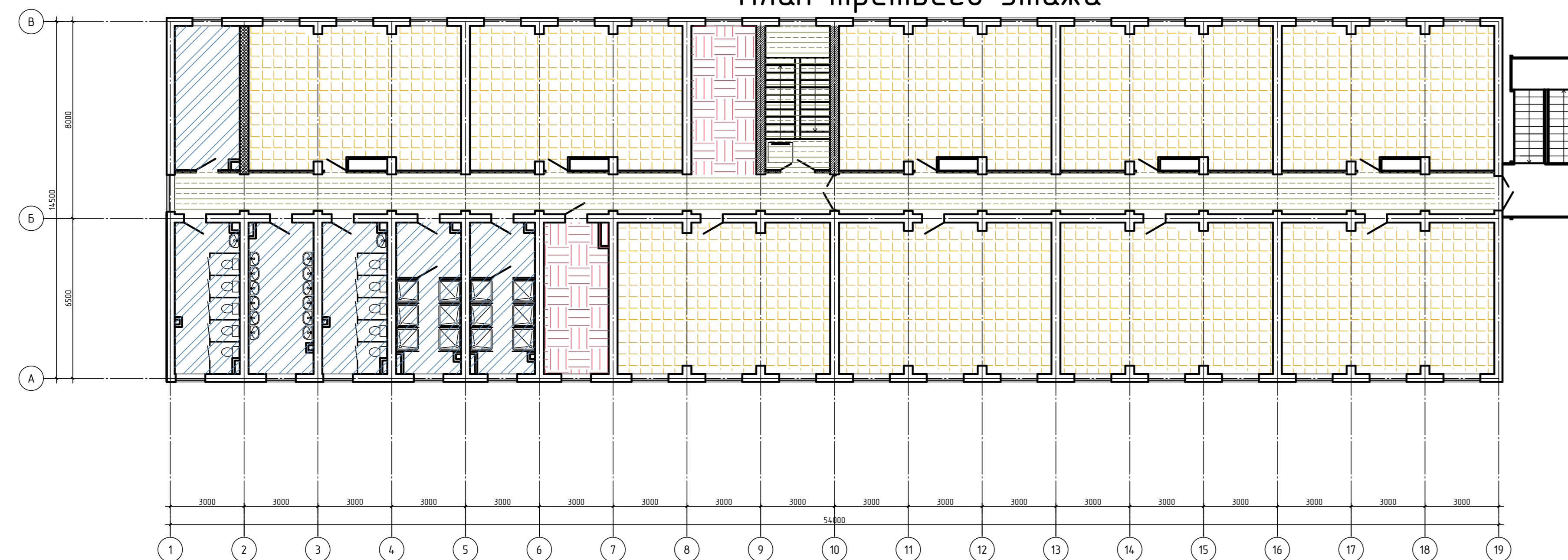
План первого этажа



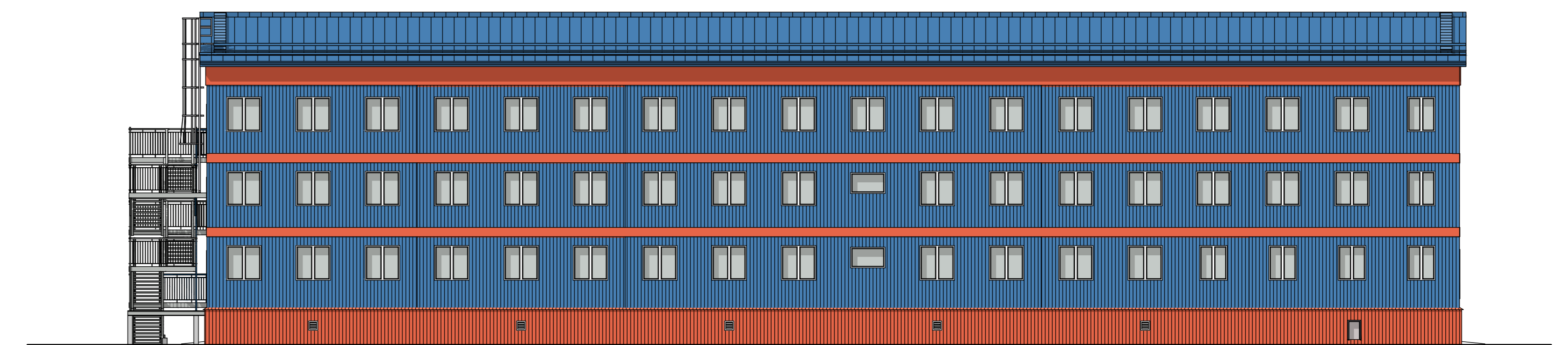
План второго этажа



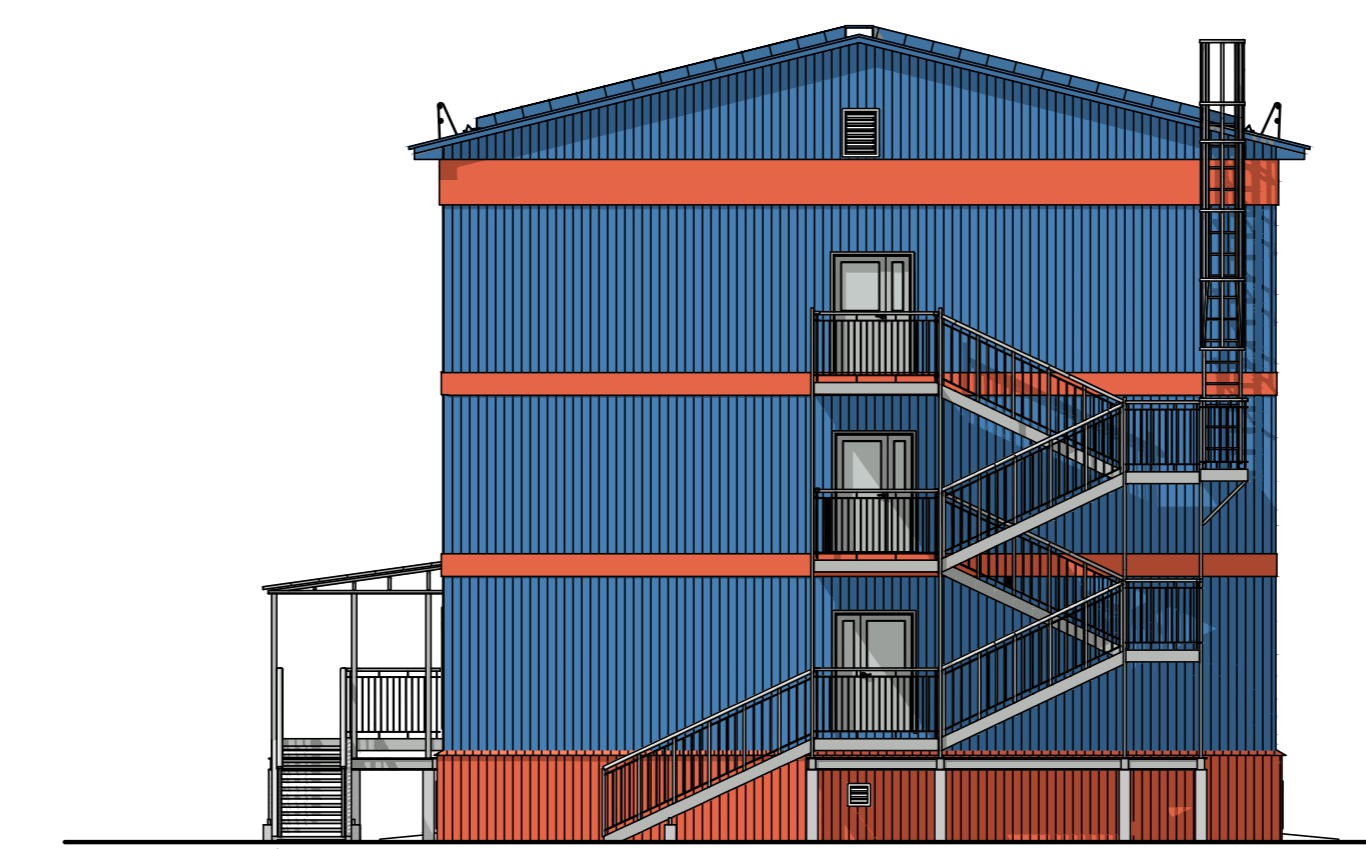
План третьего этажа



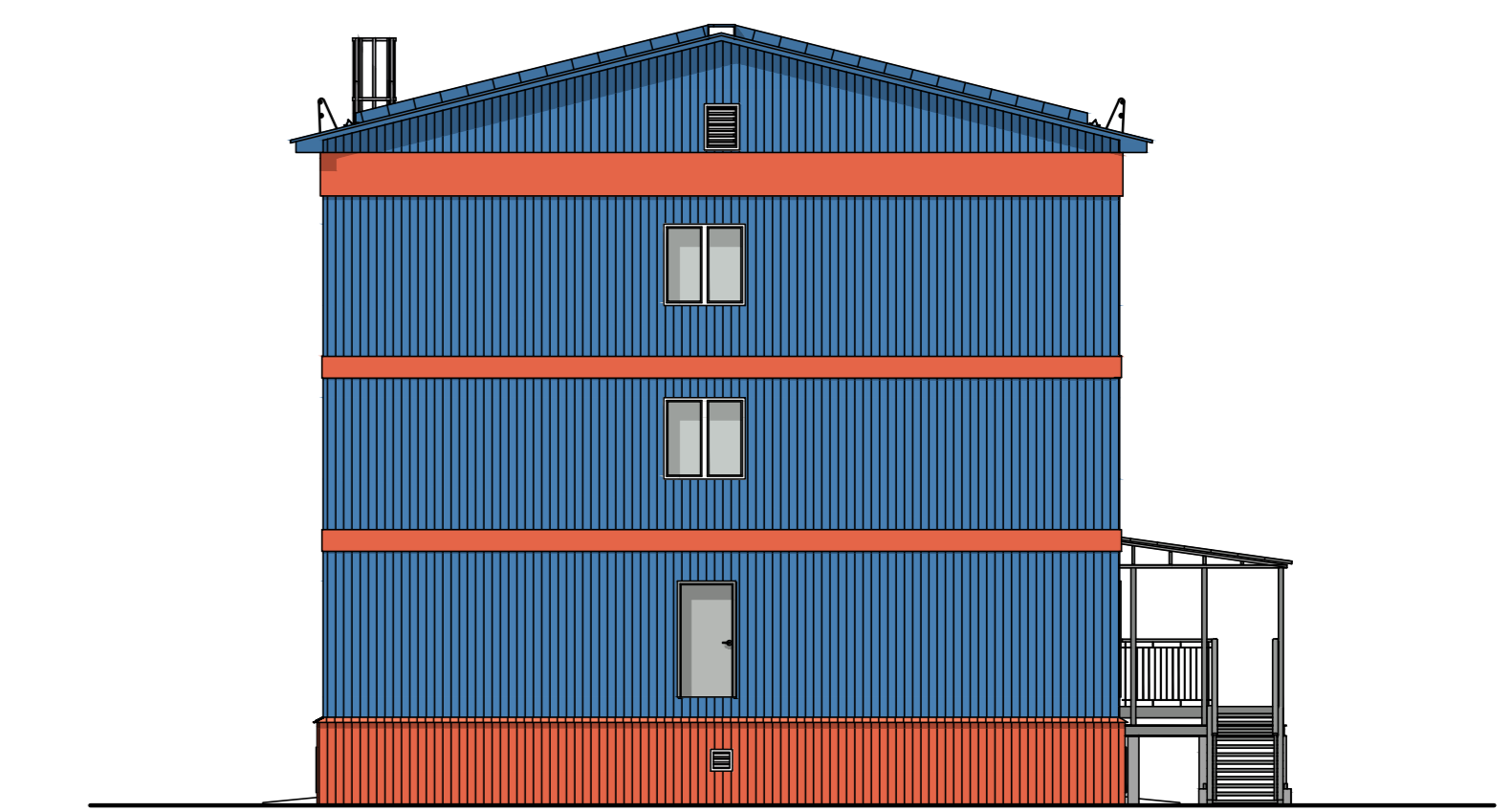
Фасад в осях 19 - 1



Фасад в осях А - В

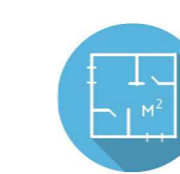


Фасад в осях В - А



## Основные характеристики

Здание общежития выполнено в трехэтажном исполнении, шириной в осях 14,5 м и длиной 54,0 м, простое в плане.  
 Класс функциональной пожарной опасности - Ф1.2  
 Класс конструктивной пожарной опасности - С1  
 Уровень ответственности - нормальный  
 Степень огнестойкости - III



## Функциональное зонирование

- Жилые комнаты
- Помещения общественного назначения
- Пути коммуникации
- Санитарно-бытовые помещения
- Технические помещения



## Технико-экономические показатели



Характеристики района строительства:

- климатический район строительства - IГ;
- расчетная снеговая нагрузка, IV снеговой район - 240 кгс/м<sup>2</sup>;
- расчетная температура наружного воздуха - минус 46°С;
- продолжительность периода со средней суточной температурой воздуха ≤ 10°С - 274сут;
- средняя температура воздуха за отопительный период - минус 16,1°С;
- нормативная ветровая нагрузка VI ветровой район - 73 кгс/м<sup>2</sup>



Конструктивная система - "Контур" - монтируется из отдельных блоков на месте эксплуатации

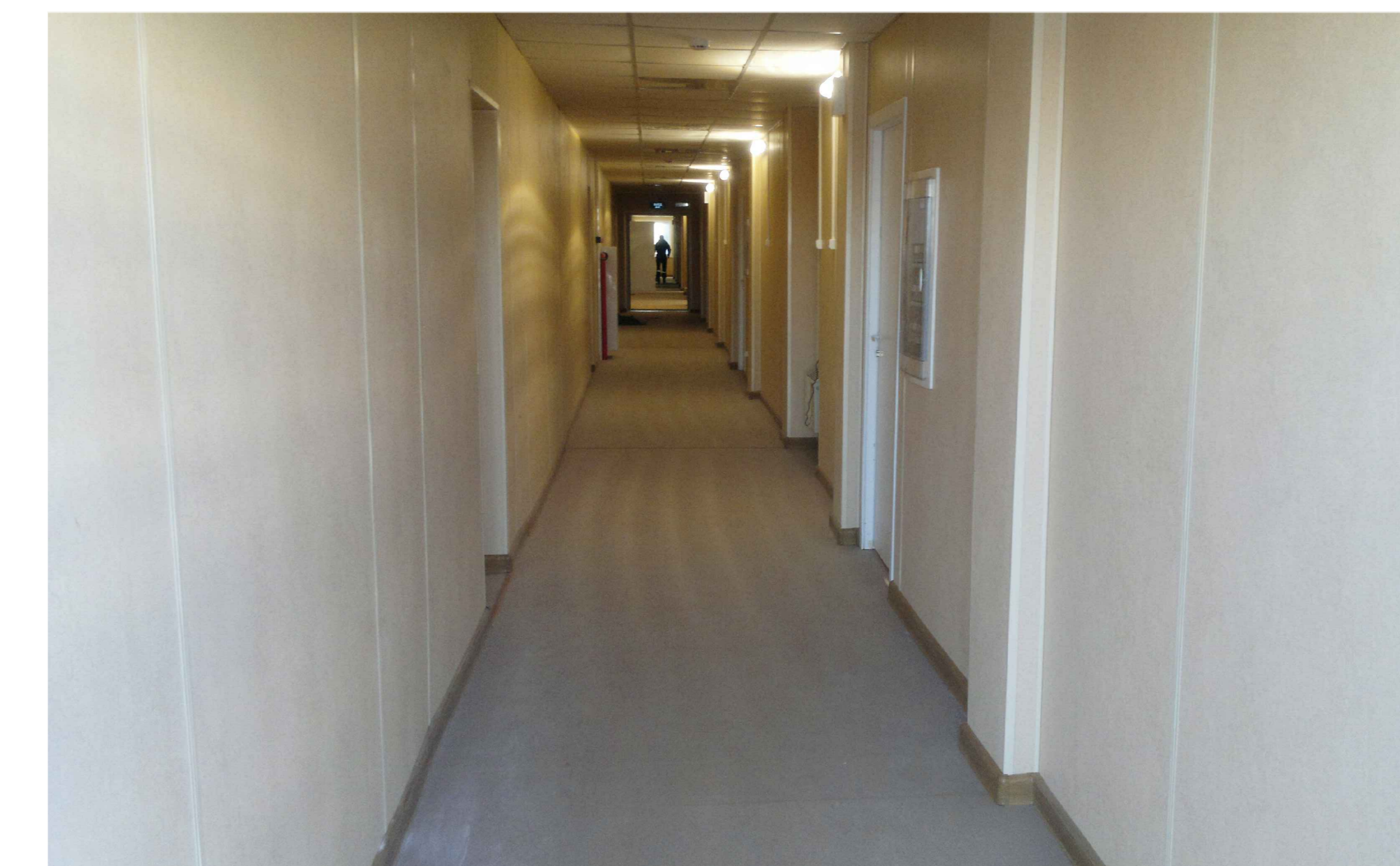


Вместимость - 200(300) чел.  
 Площадь застройки - 815м<sup>2</sup>  
 Общая площадь - 2280м<sup>2</sup>  
 Строительный объем - 9445м<sup>3</sup>

Габаритные размеры блоков (дхшхв), мм:

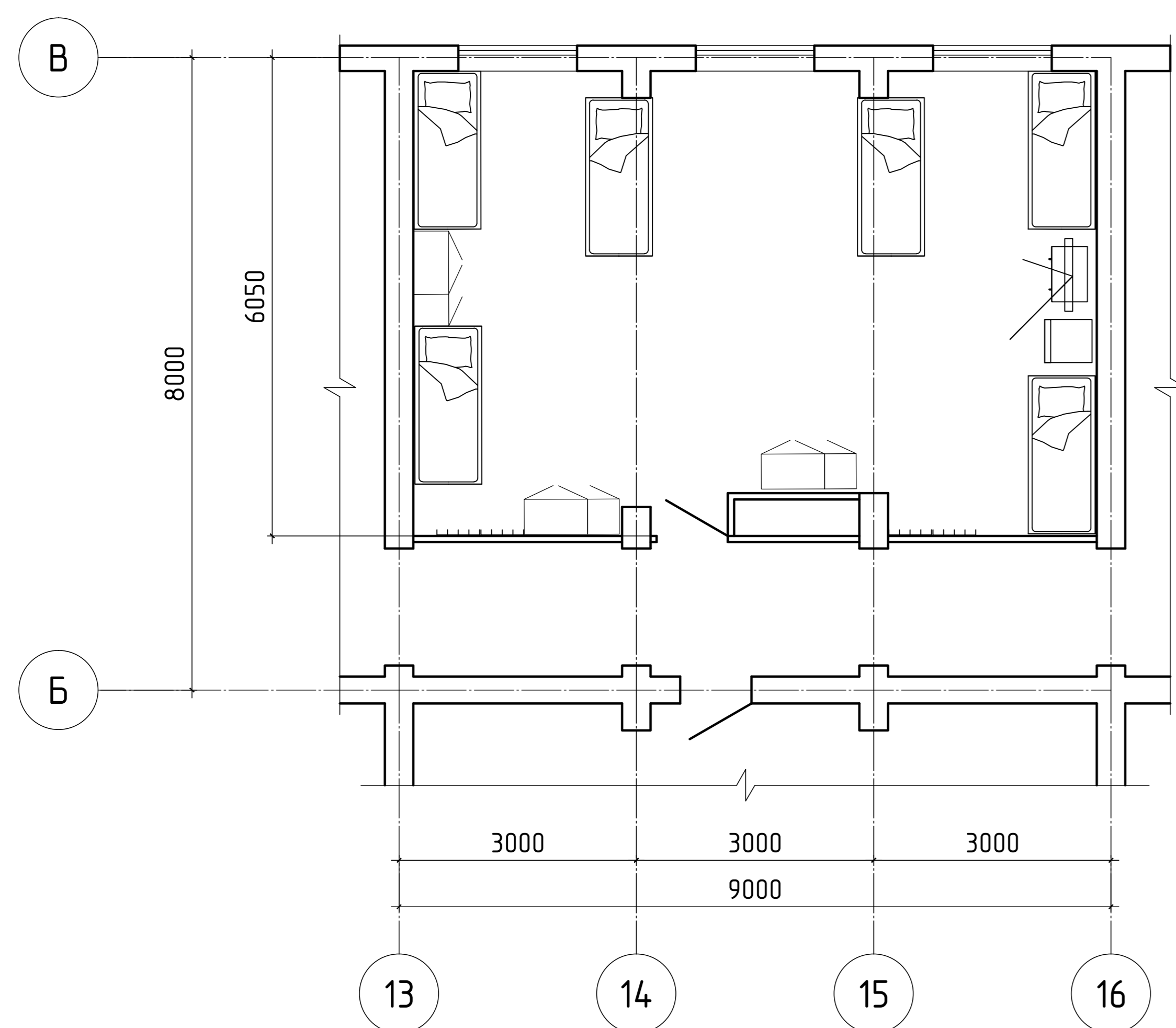
- Блок 1 этажа 3000х8000х3415
- Блок 2 этажа 3000х8000х3195
- Блок 3 этажа 3000х8000х3465

Высота этажа - 3,2м  
 Высота помещения - 2,8м  
 Высота в коридоре до подвесного потолка - 2,5м  
 Ширина коридора - 1,7м



### Технологическое оборудование

Жилая ячейка на 6(12) человек  
 Площадь жилой ячейки - 49,3м<sup>2</sup>  
 Оборудование: кровать одно(двуъярусная)  
 шкаф для одежды  
 холодильник  
 телевизор с тумбой  
 вешалка



### Инженерное оборудование здания

Проектом предусмотрены следующие инженерные сети:



- отопление:  
 электрическое, отопительные приборы - электрические конвекторы



- вентиляция:  
 естественная приточная  
 принудительная приточная  
 принудительная вытяжная



- автоматизация вентиляции:  
 управление противопожарных клапанов,  
 управление приточной и вытяжной вентиляцией



- водопровод и канализация:  
 объединенный хозяйственно-питьевой и противопожарный водопровод  
 горячее водоснабжение от бойлеров  
 циркуляционный трубопровод горячей воды  
 хозяйственно-бытовая канализация



- электроосвещение:  
 рабочее  
 эвакуационное  
 ремонтное



- силовое электрооборудование:  
 бытовые электроприборы  
 сантехническое оборудование  
 технологическое оборудование



- система видеонаблюдения:  
 внутренняя цифровая цветная телевизионная система наблюдения



- пожарная сигнализация и система оповещения о пожаре:  
 адресно-аналоговая система пожарной сигнализации  
 свето-звукое и речевое оповещение



- структурированная кабельная система:  
 телефонная сеть  
 локально-вычислительная сеть и Ethernet



- внутренняя телевизионная сеть  
 кабельное и спутниковое телевидение

